

# 2022-09-19    Agenda    Regional Näringslivsdialog

- Välkommen
- Regional statistik: Statistikportalen - Demografi – Arbetsmarknadsdata
- Interreg Östersjöprogrammet / Tillväxtverket
- **Laget runt** 1. Det här jobbar vi med just nu, 2. det här jobbar vi med strategiskt framåt, 3. det här planerar vi inför 2023
  - Organisationer
  - Kommuner
  - Länsstyrelsen
  - Region Jämtland Härjedalen
- Tack för idag och välkommen till nästa näringslivsdialog 2022-10-24

10 min

- Regional statistik

## ”Statistikportalen – Demografin - Arbetsmarknadsdata”

Emma Persson och Ilkka Kemppainen - RJH

# Statistik om arbetslöshet och Demografi. Jämtlands län.

Näringslivsdialog september 2022

# Arbetslösheten

4.5 procents arbetslöshet i Jämtlands län

Fortsatt minskande trend.

6.6 procent i Riket

Antal långtidsarbetslösa  
fortfarande lågt.

Sökande i program  
fortsätter minska sakta.

# Inskrivna arbetslösa av registerbaserade arbetskraften

samt Långtidsarbetslösa av samtliga inskrivna

augusti 2022 Jämtlands län

Augusti 2020  
Inskrivna arbetslösa:

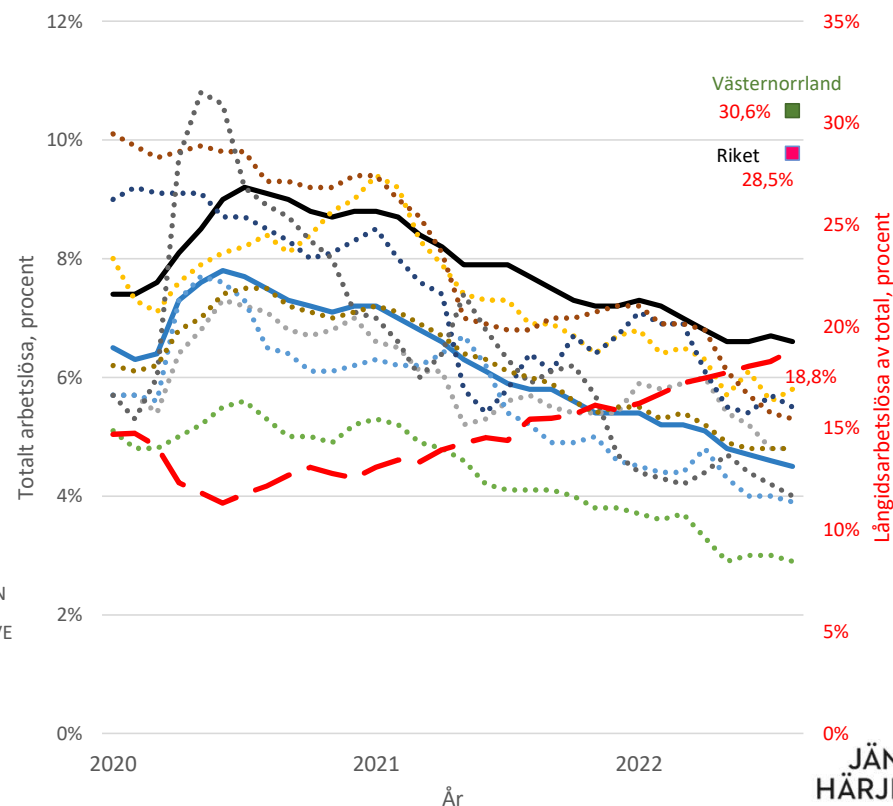
- Jämtlands län 4,5 %
- Riket 6,6 %

*Sjunker i samtliga län*

Långtidsarbetslösa i procent av arbetslösa:

- Jämtlands län 18,8 %
- Riket 28,5 %
- Västernorrlands län 30,6 %
- Kronobergs län 34,4 %

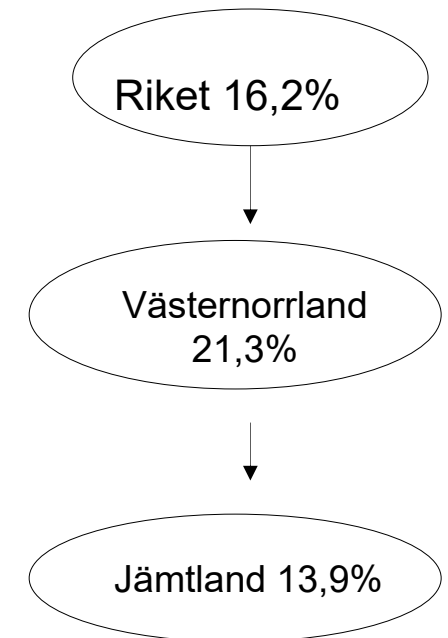
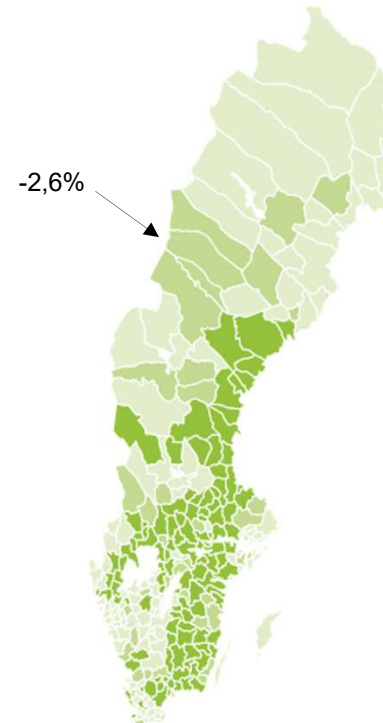
*Lägst andel i hela riket.*



# Arbetslösa utrikesfödda

ANDEL AV DE ARBETSLÖSA AUGUSTI 2022 SOM ÄR UTRIKESFÖDDA

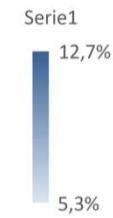
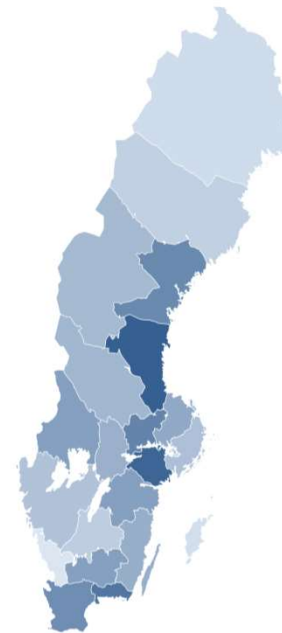
Län	Inskrivna arbetslösa 2022-08	
Riket		16,2%
Stockholms län		12,7%
Uppsala län		16,6%
Södermanlands län		23,9%
Östergötlands län		19,8%
Jönköpings län		14,8%
Kronobergs län		18,6%
Kalmar län		17,2%
Gotlands län		13,4%
Blekinge län		22,1%
Skåne län		19,3%
Hallands län		15,3%
Västra Götalands län		14,8%
Värmlands län		20,0%
Örebro län		20,3%
Västmanlands län		19,5%
Dalarnas län		20,8%
Gävleborgs län		26,1%
Västernorrlands län		21,3%
Jämtlands län		13,9%
Västerbottens län		12,5%
Norrbottnens län		11,3%



# Arbetslösa 18-24 år

ANDEL ARBETSLÖSA AV DE UNGA AUGUSTI 2022

Län	Inskrivna arbetslösa 2022-08
Riket	8,4%
Stockholms län	7,4%
Uppsala län	8,6%
Södermanlands län	12,5%
Östergötlands län	9,2%
Jönköpings län	6,7%
Kronobergs län	9,2%
Kalmar län	8,4%
Gotlands län	5,7%
Blekinge län	11,5%
Skåne län	10,2%
Hallands län	5,3%
Västra Götalands län	7,3%
Värmlands län	9,2%
Örebro län	8,3%
Västmanlands län	10,7%
Dalarnas län	7,9%
Gävleborgs län	12,7%
Västernorrlands län	10,4%
Jämtlands län	7,8%
Västerbottens län	6,5%
Norrbottnens län	5,9%



Använder Bing  
© GeoNames, Microsoft, TomTom

# Inskrivna arbetslösa hos Arbetsförmedlingen

EN VISS ANLEDNING TILL JÄMTLANDS

Andelen inskrivna *arbetslösa* av samtliga inskrivna är mycket lägre i Jämtland än i övriga riket:

Jämtland: 47 procent är inskrivna *arbetslösa* av samtliga inskrivna

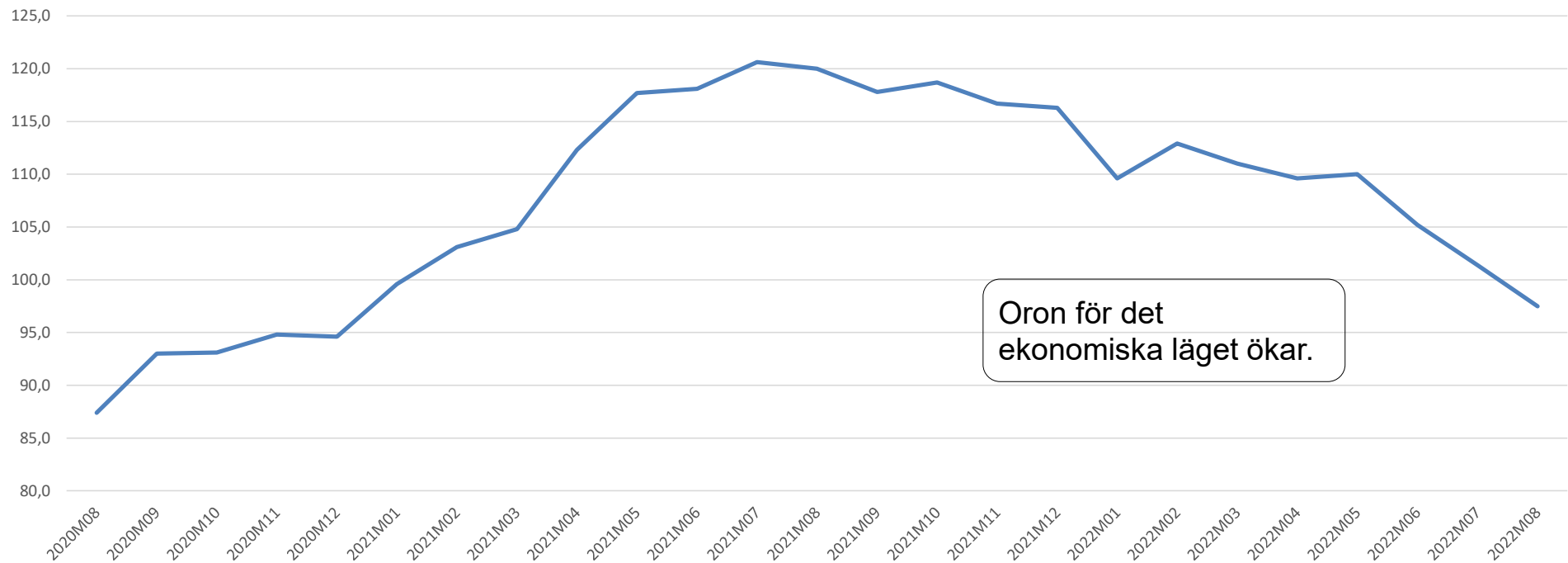
Riket : 62 procent är inskrivna *arbetslösa* av samtliga inskrivna.

Detta kan bland annat bero på att Jämtland har en högre andel inskrivna med stöd till arbete jämfört med riket.



# Barometerindikatorn för riket. augusti 2020-augusti 2022

BAROMETERINDIKATORN VISAR STÄMMINGSLÄGET I SVENSK EKONOMI. INDIKATORN ÄR EN SAMMANVÄGNING AV FRÅGORNA FRÅN FÖRETAG OCH HUSHÅLL.



Oron för det ekonomiska läget ökar.

# Interaktiv plattform med statistik över Demografi

Hittas på [Analysportalnorr.se](https://analysportalnorr.se)



Sökord bla. *Demografi*

## Demografi – befolkningens fördelning, storlek och sammansättning

Jämtlands, Norrbottens, Västernorrlands och Västerbottens län

Att studera befolkningsutvecklingen är viktigt ur en mängd perspektiv. Befolkningen kan dels ses som en indikator för den totala efterfrågan på varor och tjänster, dels utgör åtminstone delar av befolkningen den kanske viktigaste produktionsfaktorn: arbetskraften.

Befolkningens åldersstruktur har under lång tid förändrats och den kommer även i fortsättningen att förändras – detta påverkar dimensionering och resursplanering. Samtidigt som andelen äldre växer, minskar den arbetsföra befolkningen, försörjningskvoten ökar – allt färre skall försörja fler.

För att kunna fatta rätt beslut behöver man kunna beskriva verkligheten med fakta. Syftet med denna *dashboard* är att beskriva nuläget i norrlandsläna såväl som presentera de senaste befolkningsprognoserna – och därmed möjliggöra en analys av situationen av länen och kommunerna i Norrland.

### Funktionalitet

Klicka på pilarna längst ner för att navigera till nästa sida eller föregående sida. Alternativt klicka på själva sidnumren för att få upp listan samtliga sidor. Klicka på pilen längst till vänster där det står "Startsidan" för att ta dig hit.

Håll **Ctrl** nere för att aggregera ihop olika alternativ.

### Källa

All data baseras sig på uppgifter från Statistisk Centralbyråns (SCB) hemsida. Årsstatistiken avser folkbokförda 31 december.  
[Länk till SCB:s hemsida för Befolkningsstatistik](#)

Rapporten uppdateras årligen under mars samt under juni förutom månadsstatistiken som uppdateras regelbundet under året.



Startsidan

2. Befolkning aggregerat

3. Befolkning per län

4. Befolkning per kommun

5. Befolkningsutveckling månadsvis

6. Befolkningspyramid län/kommun

7. Befolkningspyramid 2030, 2040

8. Förändringskomponenter län/kommun

9. Flyttning län/kommun

10. Försörjningskvot län

11. Försörjningskvot kommun

12. Befolkningsframskrivningar

13. Befolkningsutveckling per län index

14. Befolkningsutveckling per kommun index

15. Utrikesfödda efter län

16. Utrikesfödda efter kommun

8 + 2 min

- Interreg Östersjöprogrammet

” Innovation och hållbarhet. Motståndskraftiga ekonomier och samhällen Hållbara vatten och stärkta blå näringar. Klimatneutrala samhällen och cirkulär ekonomi. Ökad hållbarhet på energi- och transportområdet genom energiomställning och hållbar mobilitet.”

Robert Berggren,  
Tillväxtverket/InterregÖstersjöprogrammet



# Interreg Östersjöprogrammet 2021-2027

## Geografiskt område:

- 9 länder runt Östersjön:
  - 8 EU-länder: Sverige, Danmark, Finland, Estland, Lettland, Litauen, Polen, norra delar av Tyskland
  - 1 land utanför EU: delar av Norge
- Förvaltande myndighet – Rostock, Tyskland
- Programmets omslutning 250 meuro
- 232 meuro tillgängligt för projekt
- 80 % ERDF stöd för SE partners, 50 % NO
- Offentligt och privat deltagande
- Stor del förenklade redovisningsmetoder



# Tematisk inriktning

4 prioriteringar och 9 program mål

**59,1 meuro**

**59,1 meuro**

**88,7 meuro**

**25,2 meuro**

## Priority 1

### Innovative societies

- 1.1 Resilient economies and communities
- 1.2 Responsive public services

## Priority 2

### Water-smart societies

- 2.1 Sustainable waters
- 2.2 Blue economy

## Priority 3

### Climate-neutral societies

- 3.1 Circular economy
- 3.2 Energy transition
- 3.3 Smart green mobility

## Priority 4

### Cooperation governance

- 4.1 Project platforms
- 4.2 Macro-regional governance

# Kommande utlysning



Huvudprojekt – öppnar Oktober 2022 till Mars 2023, beslut Juni 2023



Små projekt – öppnar Oktober 2022 till Januari 2023, beslut i April 2023



Program och lanseringskonferens i Hamburg 19-20 Oktober 2022



[Interreg Baltic Sea Region Programme Conference 2022 - Interreg Baltic Sea Region \(interreg-baltic.eu\)](https://www.interreg-baltic.eu/)

# Goda råd



Börja planeringsarbetet i god tid innan ni avser att ansöka.

Gemensam projektutveckling för bästa resultat.

Gemensam målbild - vad vill ni förändra tillsammans.

Rätt partnerskap – kompletterande kompetenser.

En röd tråd genom projektet.

Planera för hur projektets resultat ska bestå och implementeras.

Har ni frågor eller funderingar?

Robert Berggren

Tel: 08-681 92 37

Email:

[robert.berggren@tillvaxtverket.se](mailto:robert.berggren@tillvaxtverket.se)



[Interreg Baltic Sea Region - Interreg Baltic Sea Region \(interreg-baltic.eu\)](http://interreg-baltic.eu)





Vad vill du informera om från din organisation som är relevant för övrig aktörer.  
Tex utmaningar och möjligheter, förfrågningar ca 1-2 minuter/organisation

## ■ Laget runt

### ➤ Organisationer

- LRF, Gabriella Persson Turdell
  - Arbetsförmedlingen, Ola Kereby
  - Svenskt näringsliv, Ola Toftegaard
  - IUC, Janita Palmqvist
  - Sveriges Åkeriföretag, Göran Danielsson
  - Samling Näringsliv, Jenny Grip
  - Företagarna, Joakim Sjöstedt
  - Reg. Exportsamv. Anna Vallström
  - ~~■ JHT, Teres Gårdin~~
  - ~~■ MIUN, Ludde Edgren~~
  - Nyföretagarcentrum, Olle Martinell
  - Almi, Martin Hellström
  - Handelskammaren, Oliver Dogo
- Kommuner – info från kommunernas gemensamma näringslivsavdelningsträff 30-31 aug samt Tillväxtchefernas fördjupade arbetsmöte 15-16 sept. - Linda Forss, RegionJH
  - Länsstyrelsen:
    - Info från Länsstyrelsen
  - Region JH: Anna Halvarsson
    - Information från Hälso- och sjukvården - Anna Fremner,
    - Information från Regional utveckling:
      - Mittstråket – lägesrapport - Vera Persson Holm
    - Finansiering för kreativa näringar – info & skriververkstad 8 okt
    - Interregkonferenser – forts...9 nov Bodö/NPA – Youth Year 22!

# Partnerskap Mittstråket

## Medlemmar:

Region Jämtland Härjedalen & Region Västernorrland,  
Sundsvall, Ånge, Bräcke, Östersund, Krokom och Åre Kommun

- Bildades våren 2021
- Kansliet placerat på Region Jämtland Härjedalen



## Kommande ERUF-projekt **Mittstråket 2.0**

Kapacitets- och  
hastighetshöjandeåtgär-  
der

Förbättrad bytespunkt  
Nälden

Mobility Management

Utredningar och analyser för  
framtida satsningar

Påverkan, dialog och  
samverkan

**Tidsram:** ca 2023-2027

**Budget:** 285 mkr

**Finansiering:** ERUF, TRV, 1:1-medel,  
kommun

Projektet leds av Region Jämtland  
Härjedalen i samverkan med Trafikverket  
och kommuner samt regioner i stråket

# Kontakt

**Vera Persson Holm**

[vera.holm@regionjh.se](mailto:vera.holm@regionjh.se)

073-054 66 71

Samordnare Partnerskap Mittstråket

**Moa Breivik**

[moa.breivik@regionjh.se](mailto:moa.breivik@regionjh.se)

070-632 63 96

Samordnare Partnerskap Mittstråket

Vad vill du informera om från din organisation som är relevant för övrig aktörer.  
Tex utmaningar och möjligheter, förfrågningar ca 1-2 minuter/organisation

## ■ Laget runt

### ➤ Organisationer

- LRF, Gabriella Persson Turdell
  - Arbetsförmedlingen, Ola Kereby
  - Svenskt näringsliv, Ola Toftegaard
  - IUC, Janita Palmqvist
  - Sveriges Åkeriföretag, Göran Danielsson
  - Samling Näringsliv, Jenny Grip
  - Företagarna, Joakim Sjöstedt
  - Reg. Exportsamv. Anna Vallström
  - JHT, Teres Gärdin
  - MIUN, Ludde Edgren
  - Nyföretagarcentrum, Olle Martinell
  - Almi, Martin Hellström
  - Handelskammaren, Oliver Dogo
- Kommuner – info från kommunernas gemensamma näringslivsavdelningsträff 30-31 aug samt Tillväxtchefernas fördjupade arbetsmöte 15-16 sept. - Linda Forss, RegionJH
  - Länsstyrelsen:
    - Info från Länsstyrelsen
  - Region JH: Anna Halvarsson
    - Information från Hälso- och sjukvården - Anna Fremner,
    - Information från Regional utveckling:
      - Mittstråket – lägesrapport - Vera Persson Holm
    - Finansiering för kreativa näringar – info & skivrarverkstad 8 okt
    - Interregkonferenser – forts...9 nov Bodö/NPA – Youth Year 22!

- Tack för idag och väl mött 2022-10-24