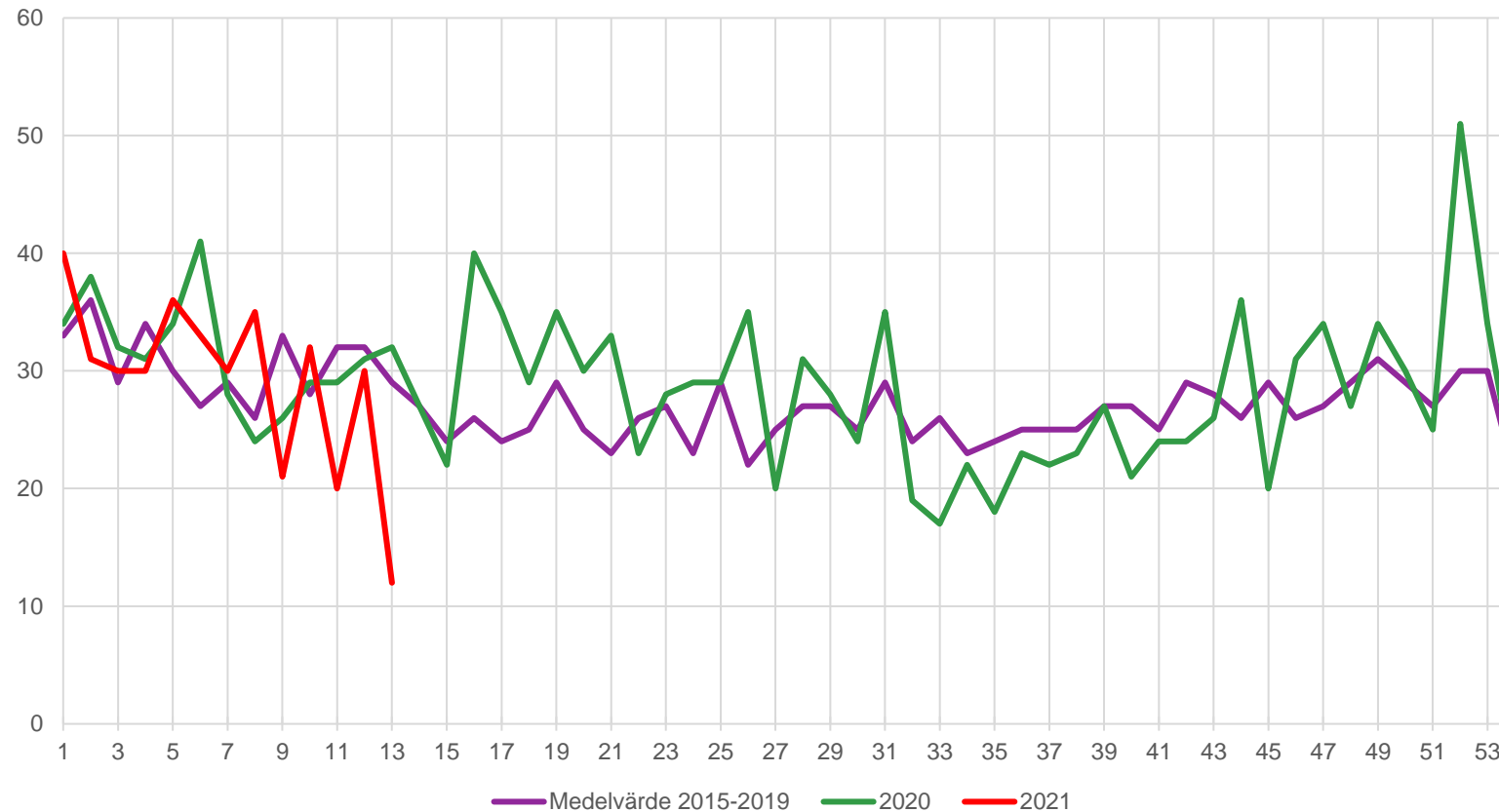


Uppföljning av Arbetsmarknadsläget

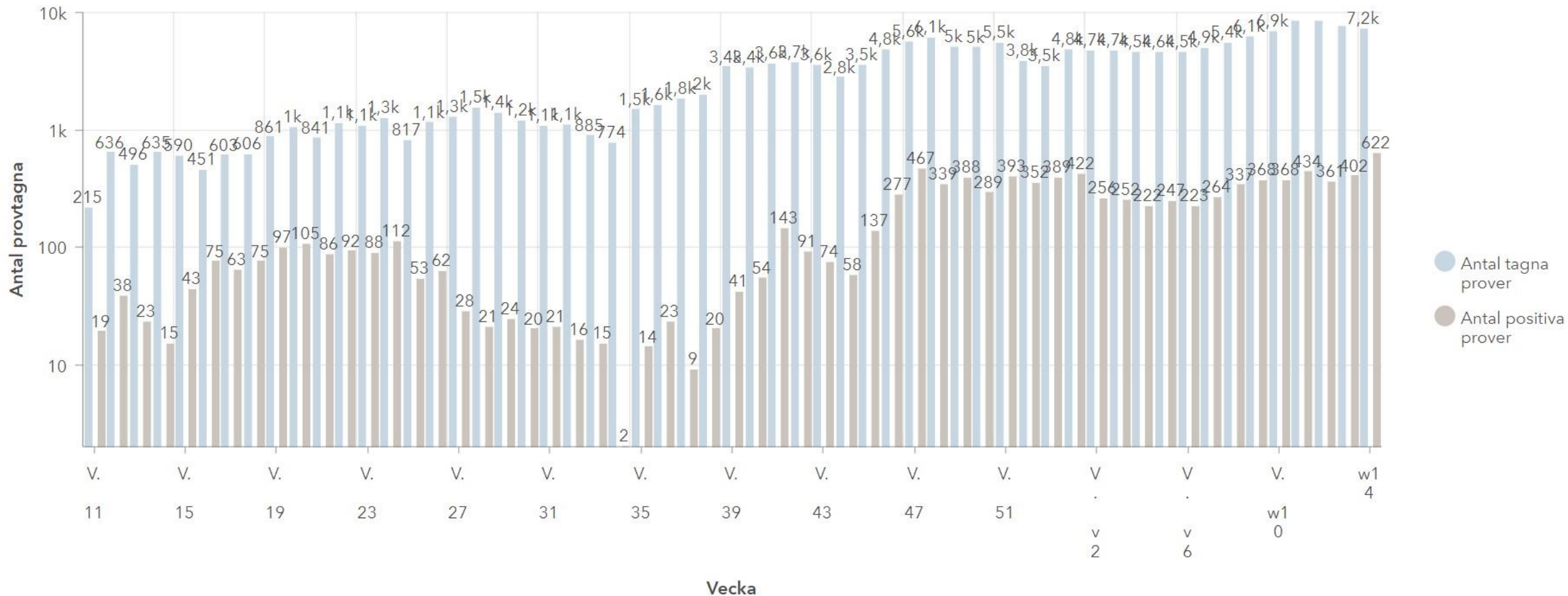
Uppdaterat 16.4 2021

Antal rapporterade dödsfall per vecka Jämtlands län. 2015- v 13 2021



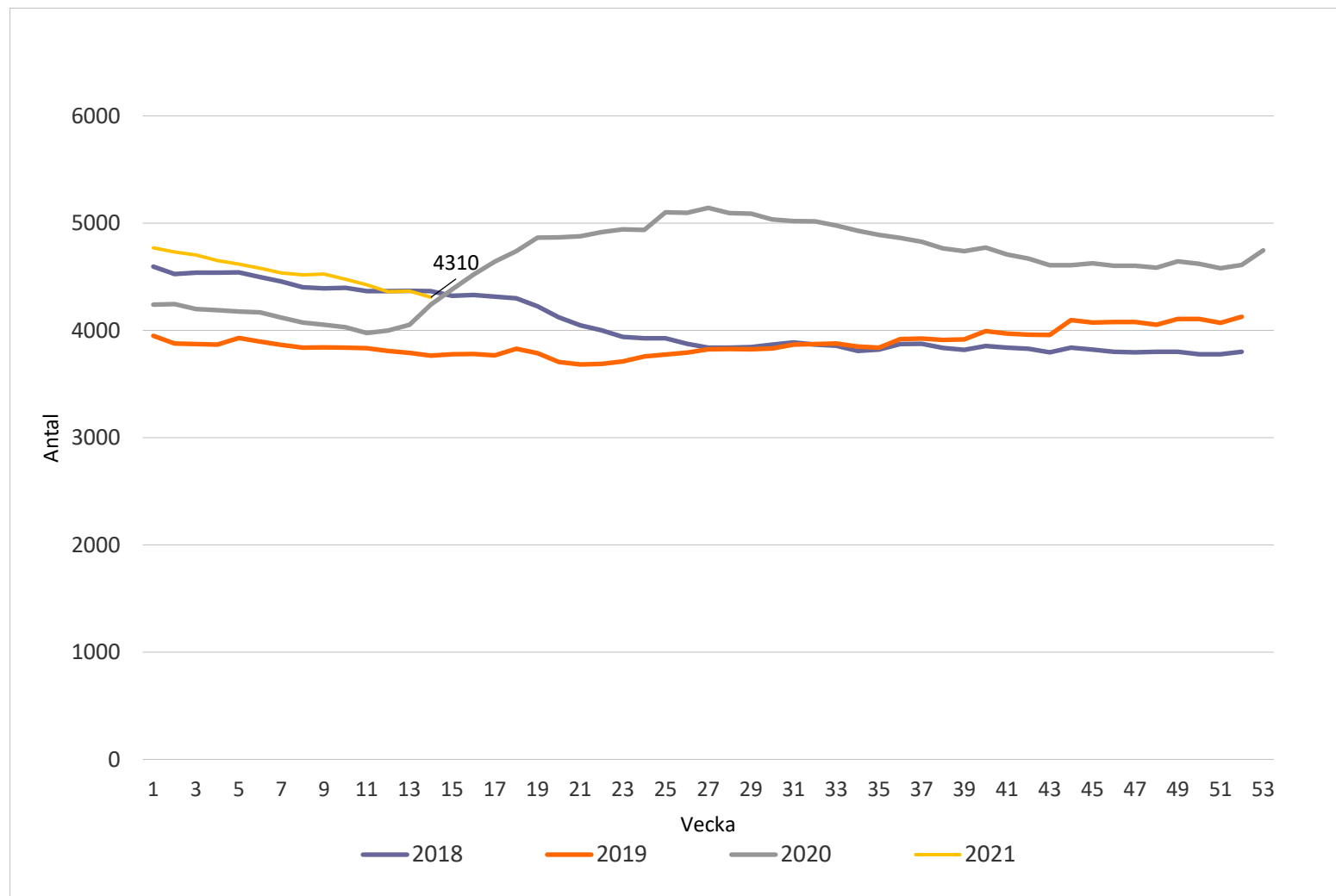
Källa: SCB

Antalet tagna prover för Covid-19 samt positiva prover. 2020-2021



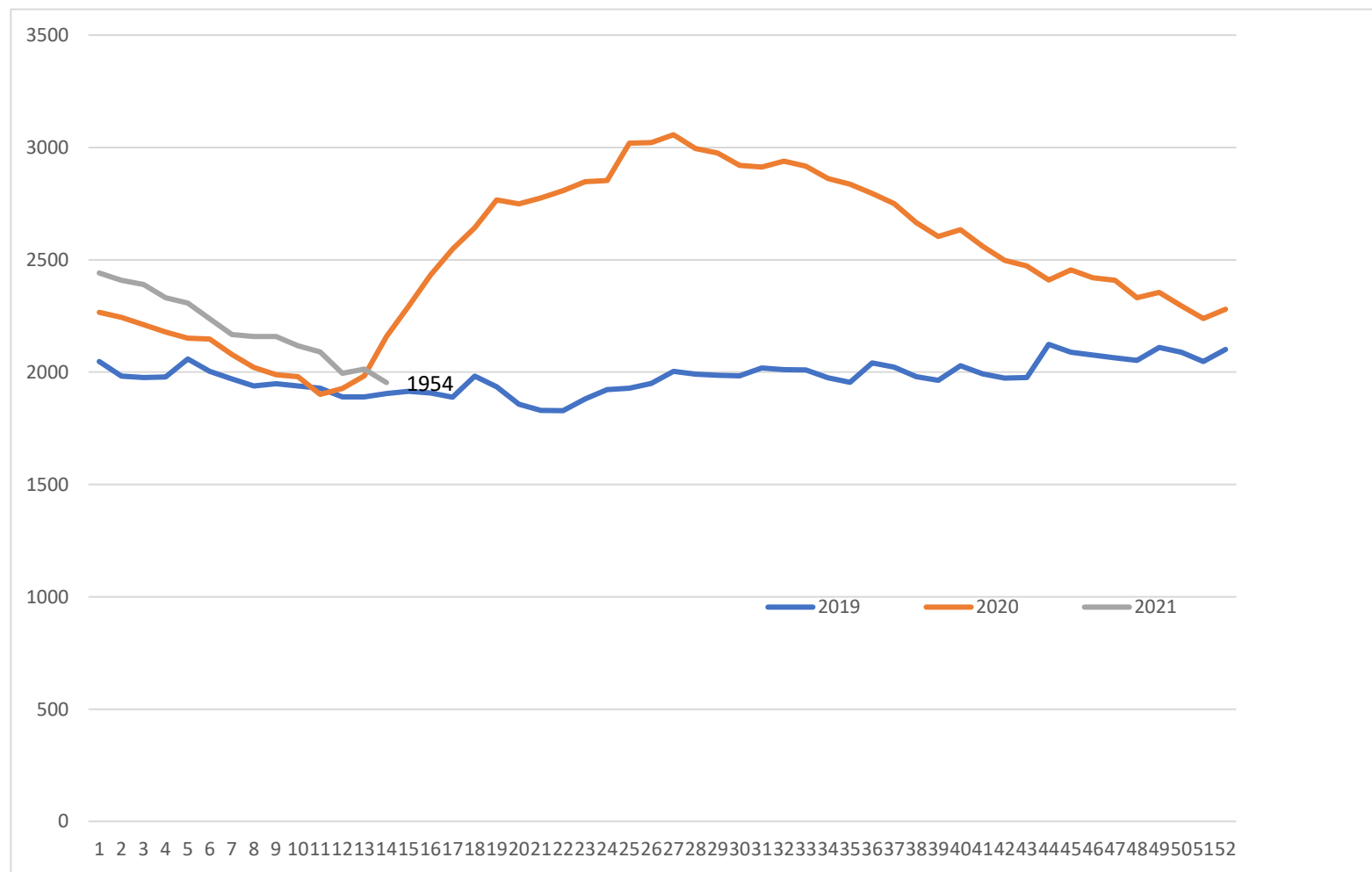
Källa: Region Jämtland Härjedalen
 Se mer <https://experience.arcgis.com/experience/79384d9c0a2547ac93f5bd9f51bae760/>

Antal öppet arbetslösa och sökande i program veckovis. Jämtlands län.



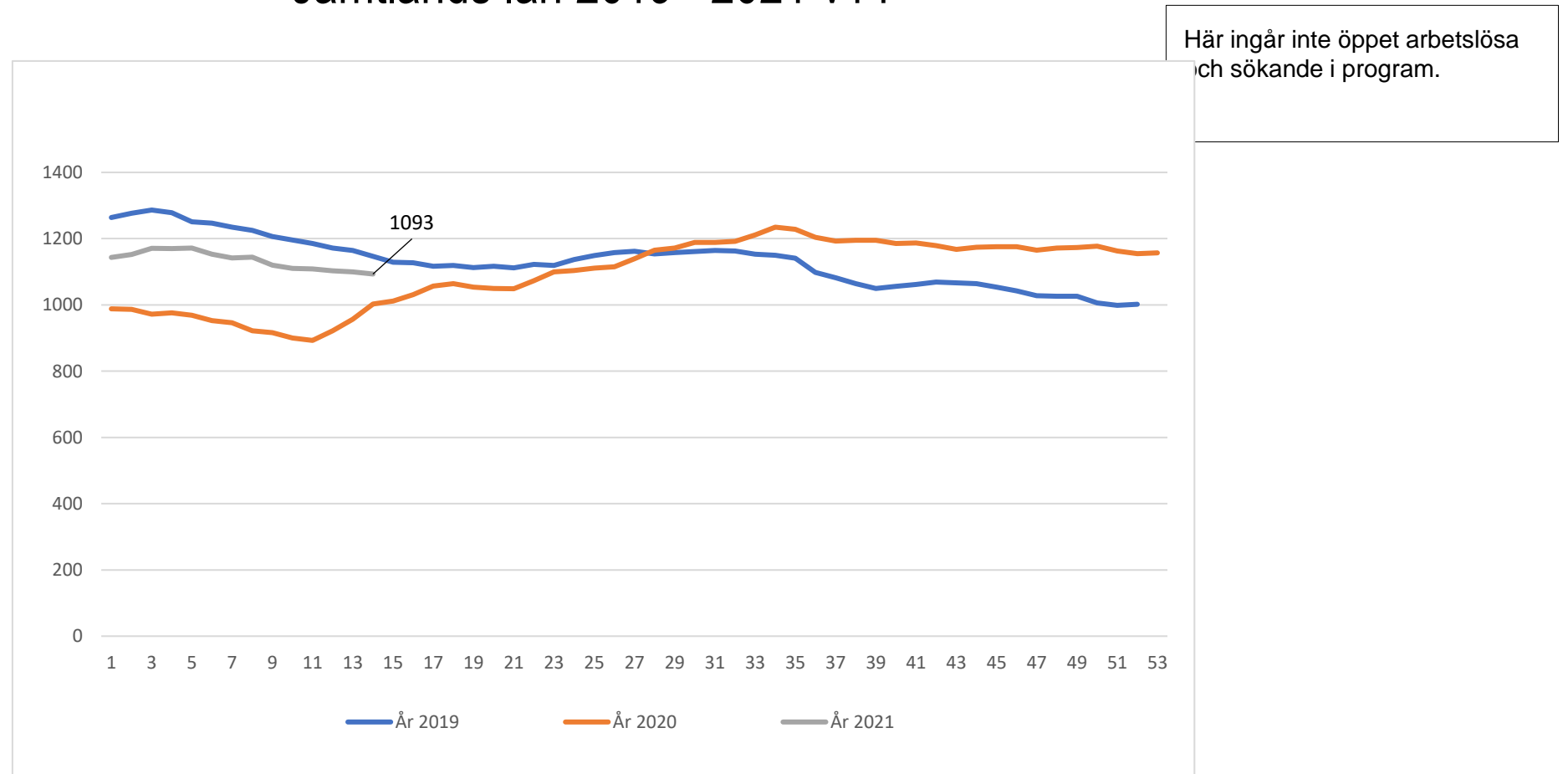
Källa: Arbetsförmedlingen

Antal öppet arbetslösa 2019-2021 v 14. Jämtlands län



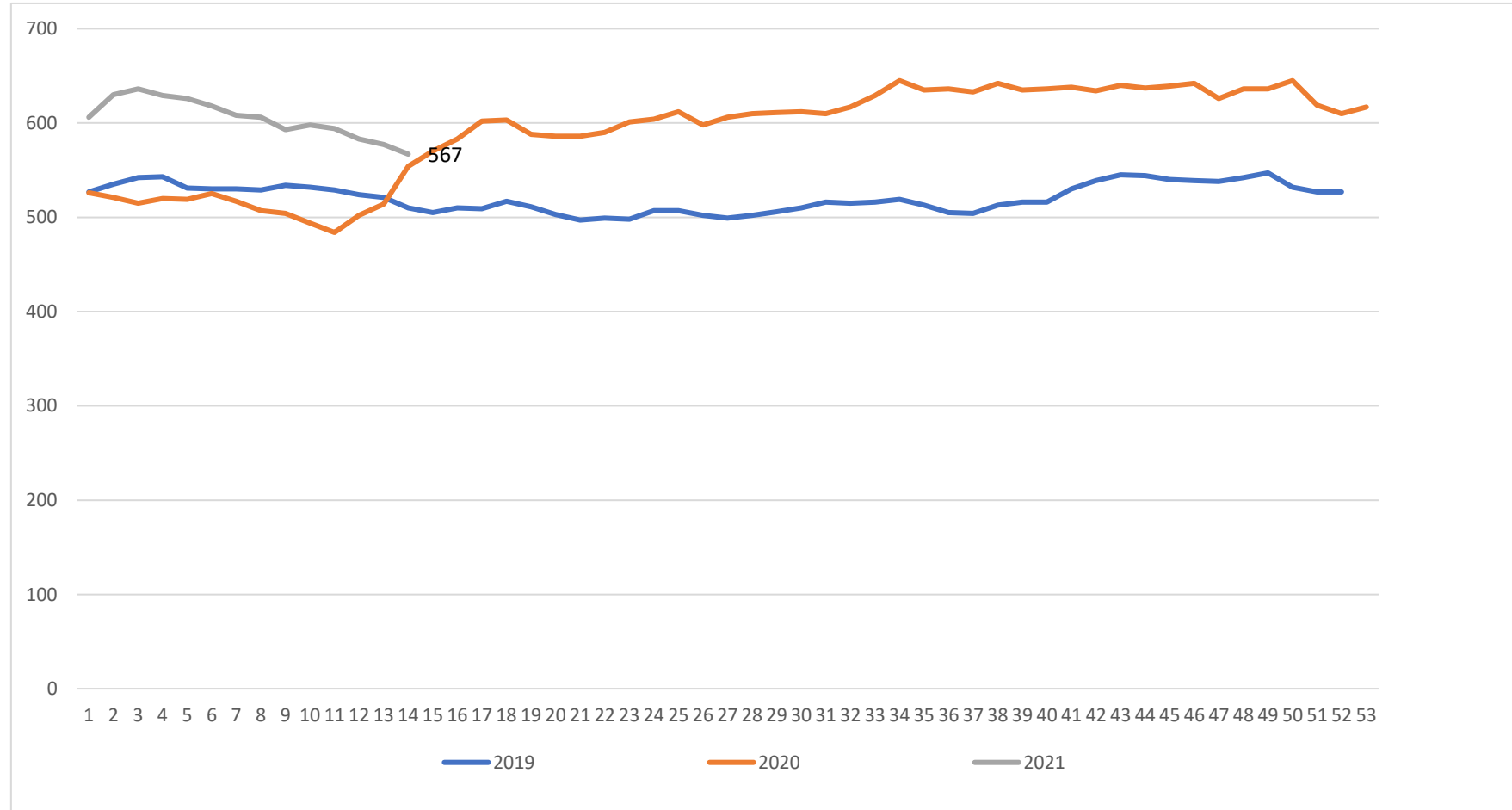
Källa: Arbetsförmedlingen

Antalet arbetssökande utan stöd, t ex deltidsarbetslösa och tillfälligt timanställda. Jämtlands län 2019 –2021 v14

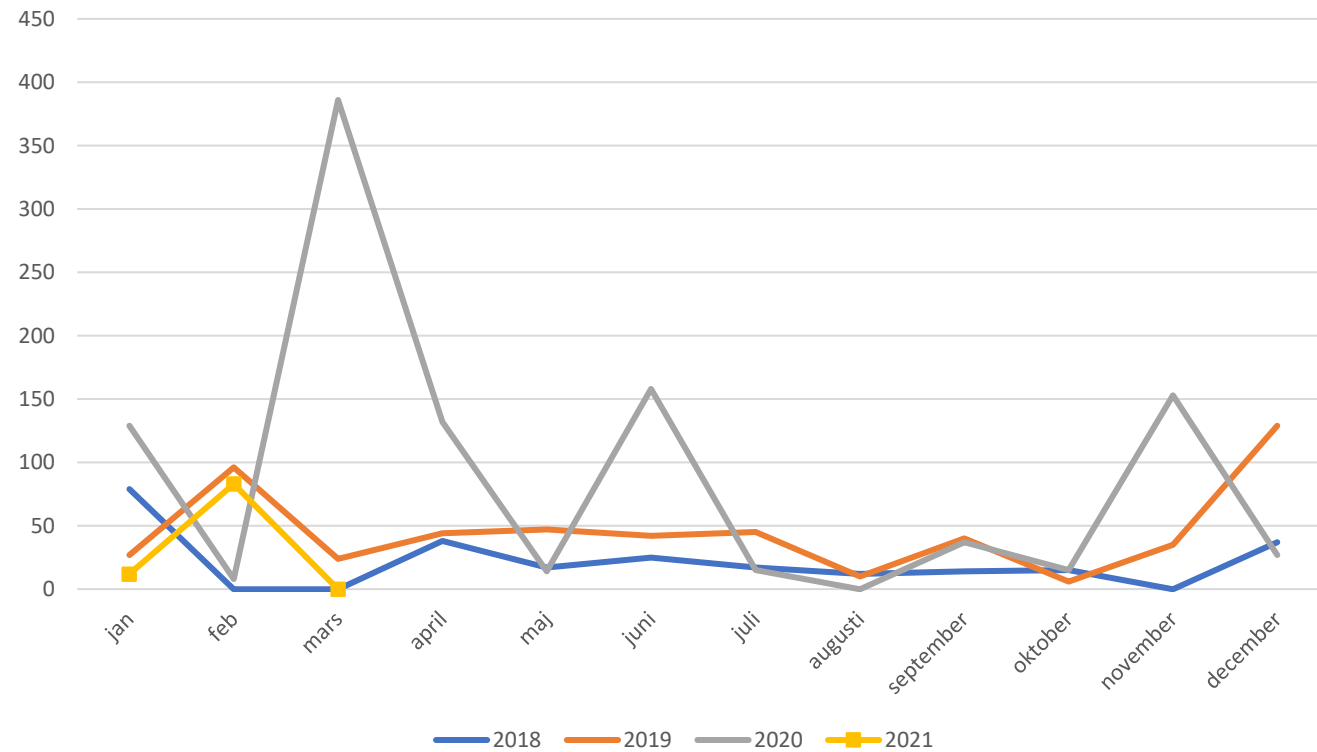


Arbetssökande som har tillfälligt timanställning, 2019- 2021 v 14, Jämtlands län.

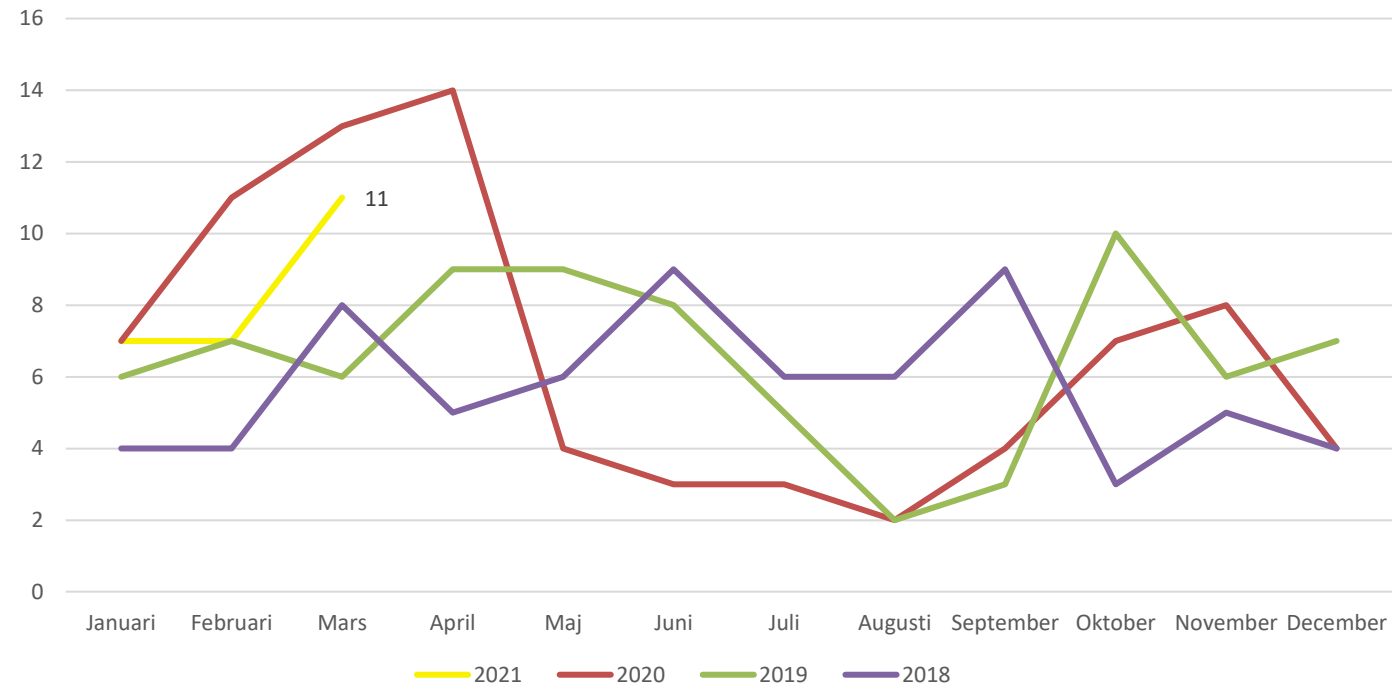
AV DELGRUPPEN ARBETSSÖKANDE UTAN STÖD FINNS DENNA GRUPP, TILLFÄLLIGT TIMANSTÄLLDA, VILKET LIGGER PÅ EN HÖGRE NIVÅ ÄN FÖREGÅENDE ÅR.



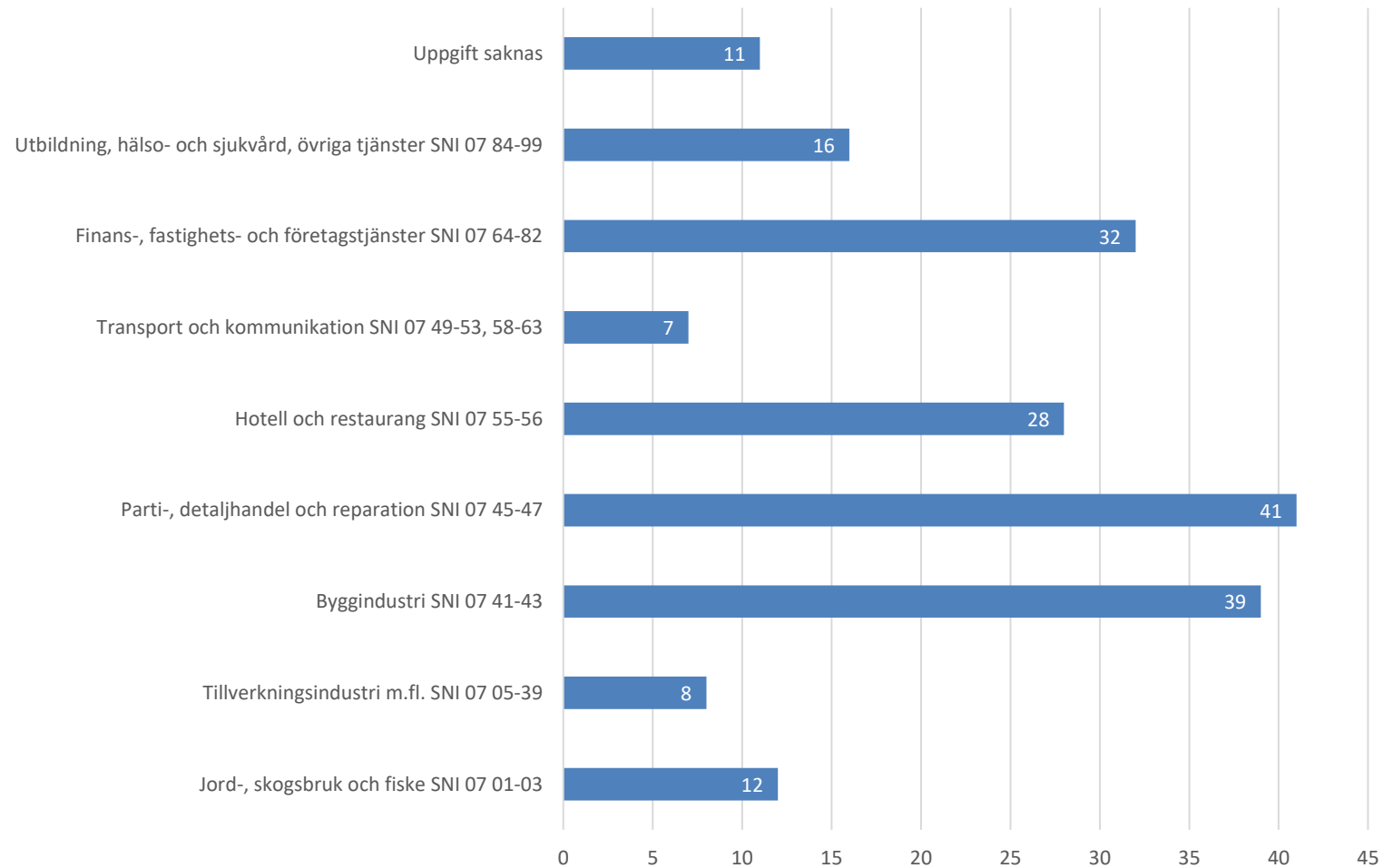
Antal varsel om uppsägning i Jämtlands län. Januari 2018- mars 2021



Antal konkurser Jämtlands län, månadsvis. 2018- mars 2021.

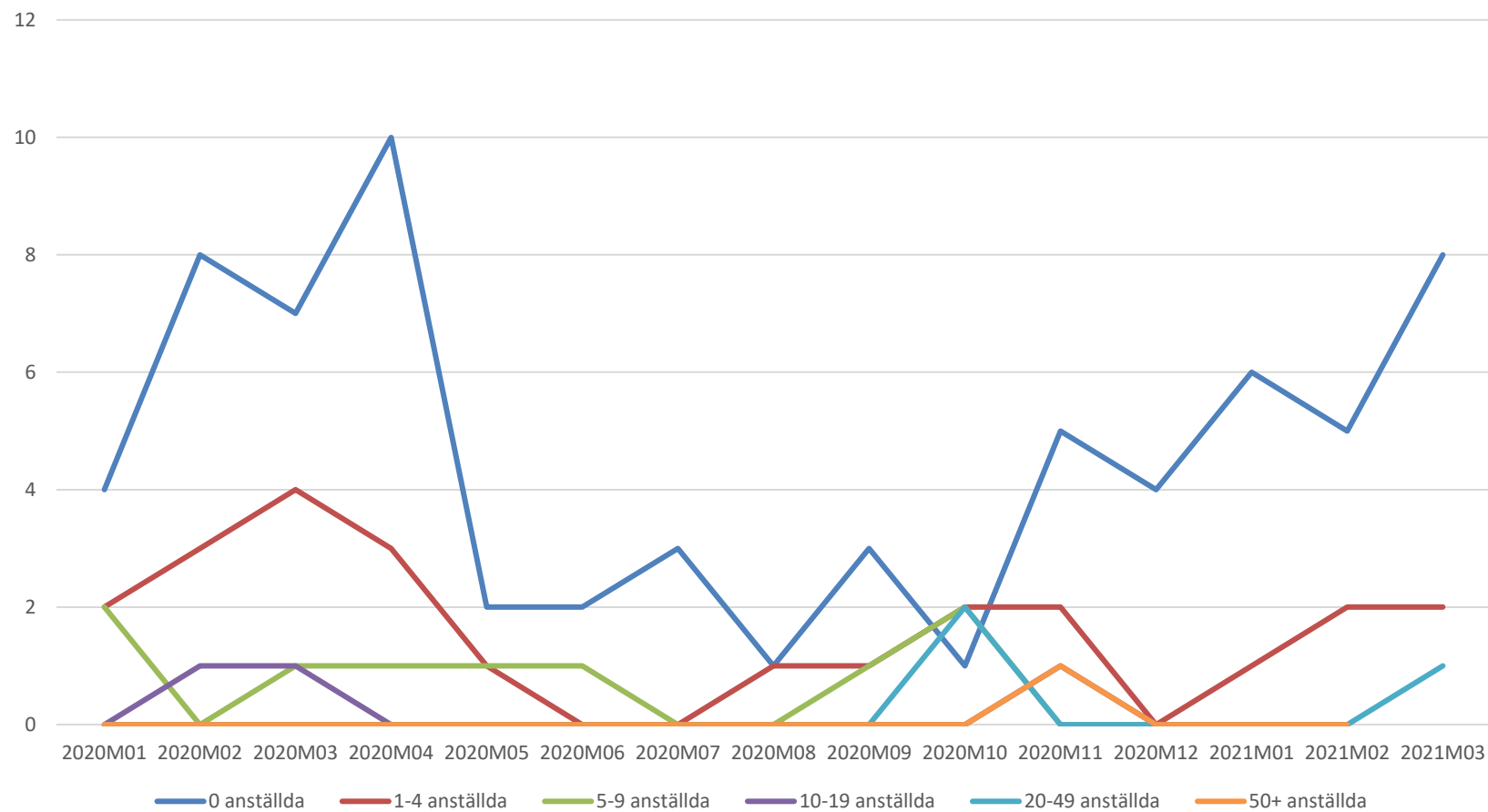


Ackumulerat antal företag som gått i konkurs januari 2020- mars 2021

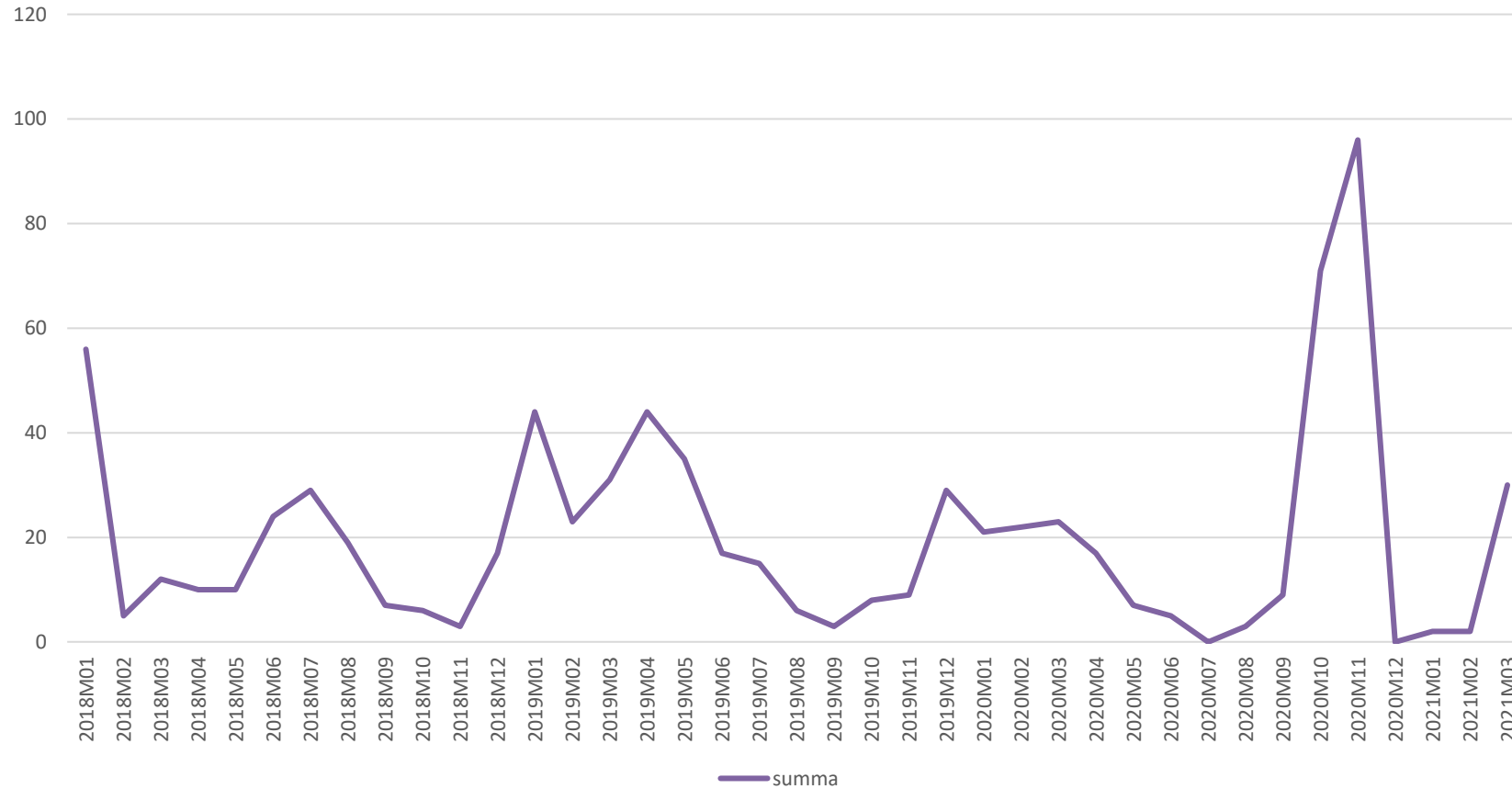


Källa: SCB

Företagens storlek som gått i konkurs i Jämtlands län. Januari 2020-mars 2021.

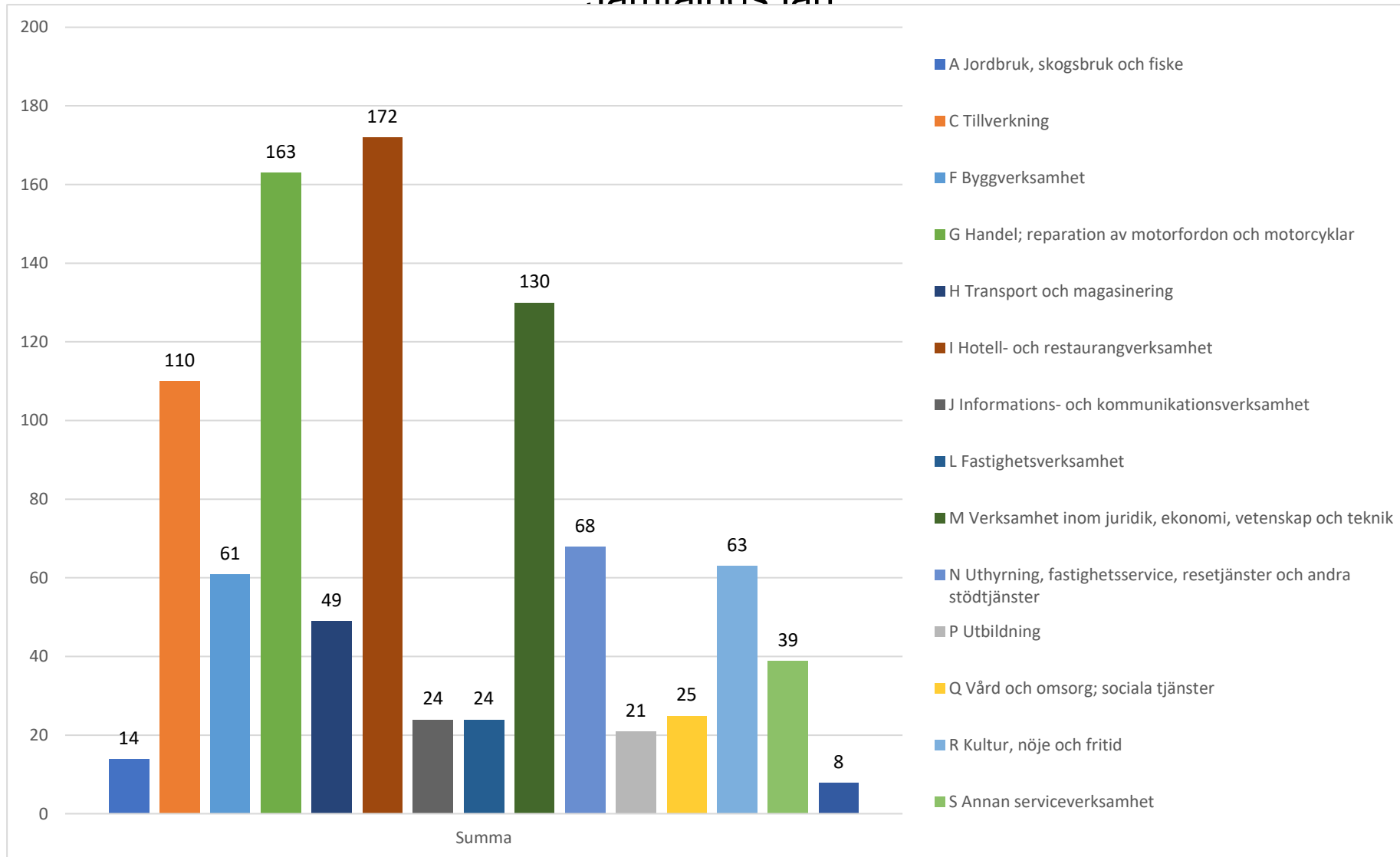


Antal anställda drabbade av konkurs 2018-mars 2021



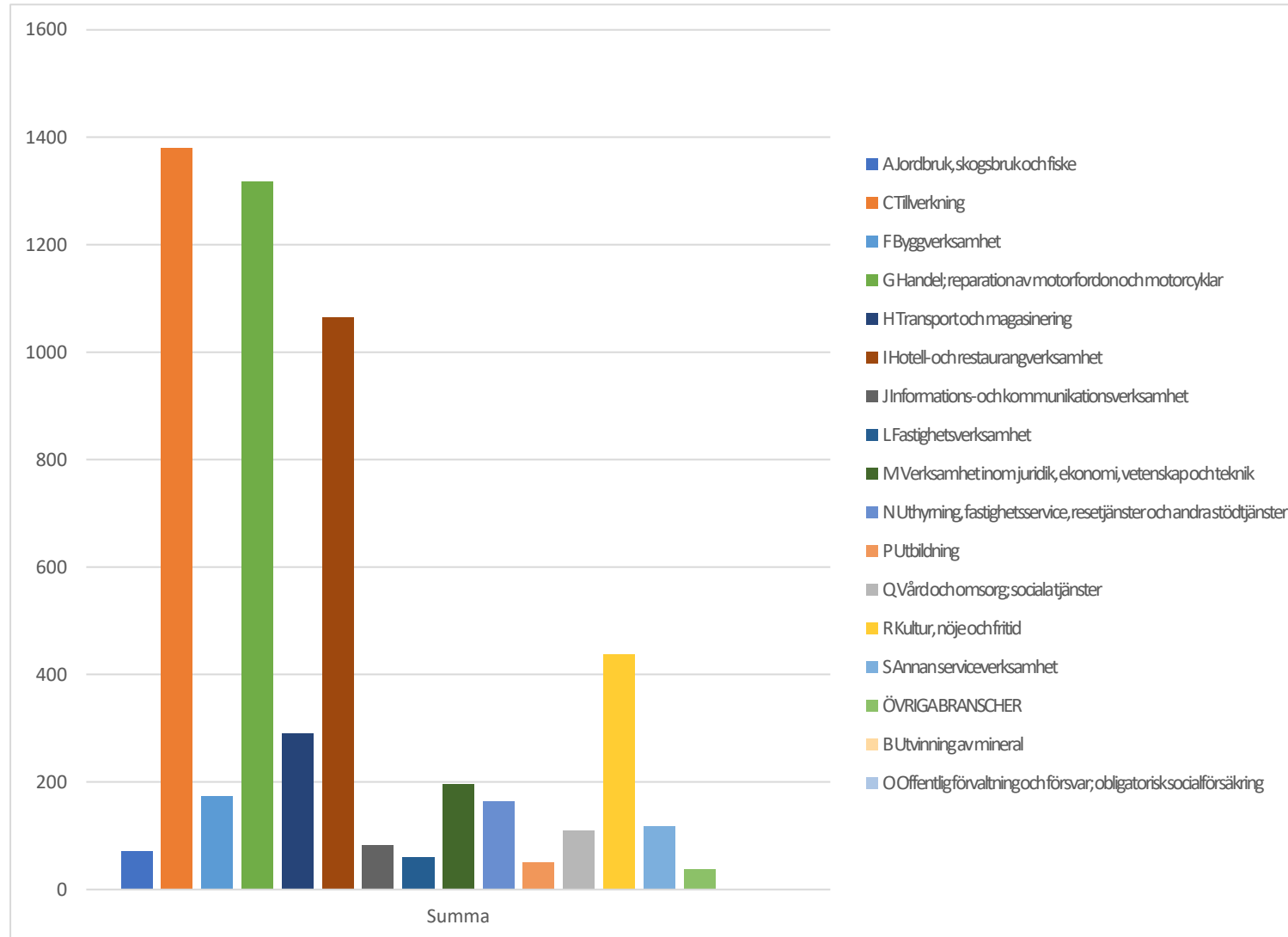
Antal beviljade ansökningar om korttidsarbete. 16 april 2021.

Småland län



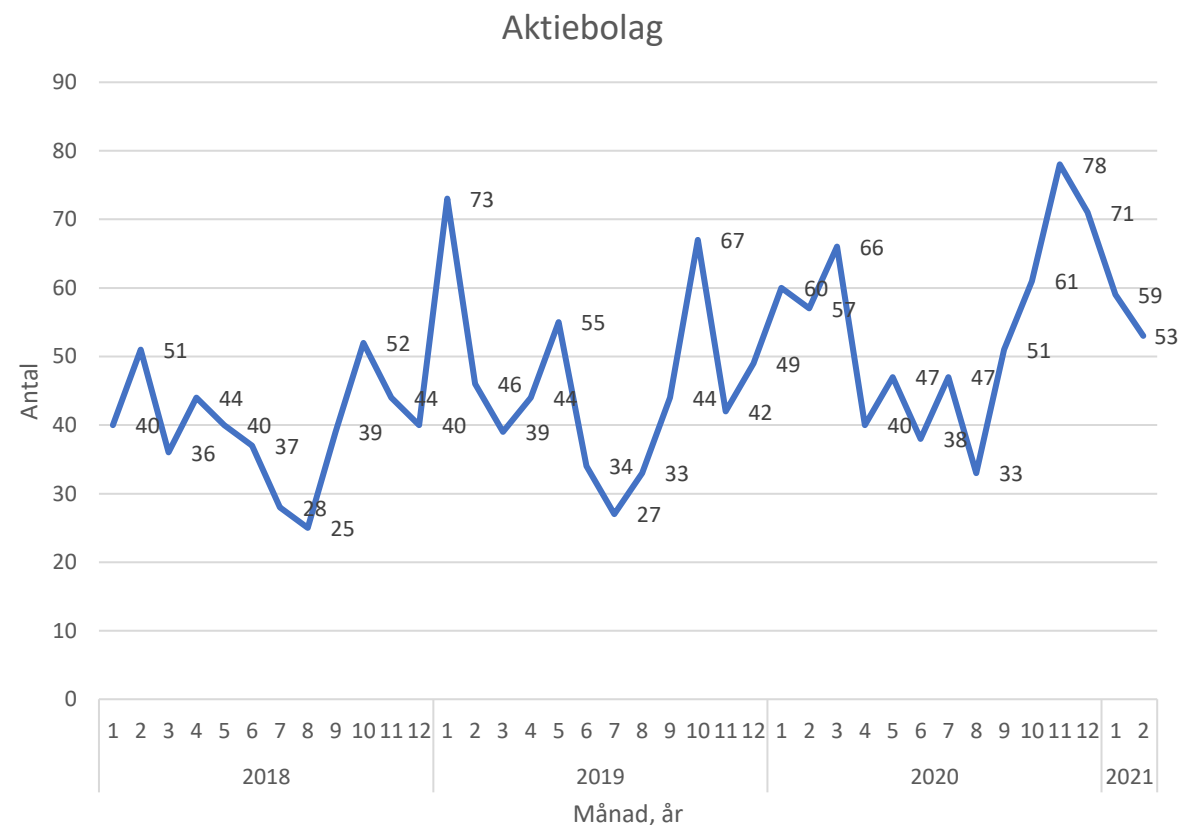
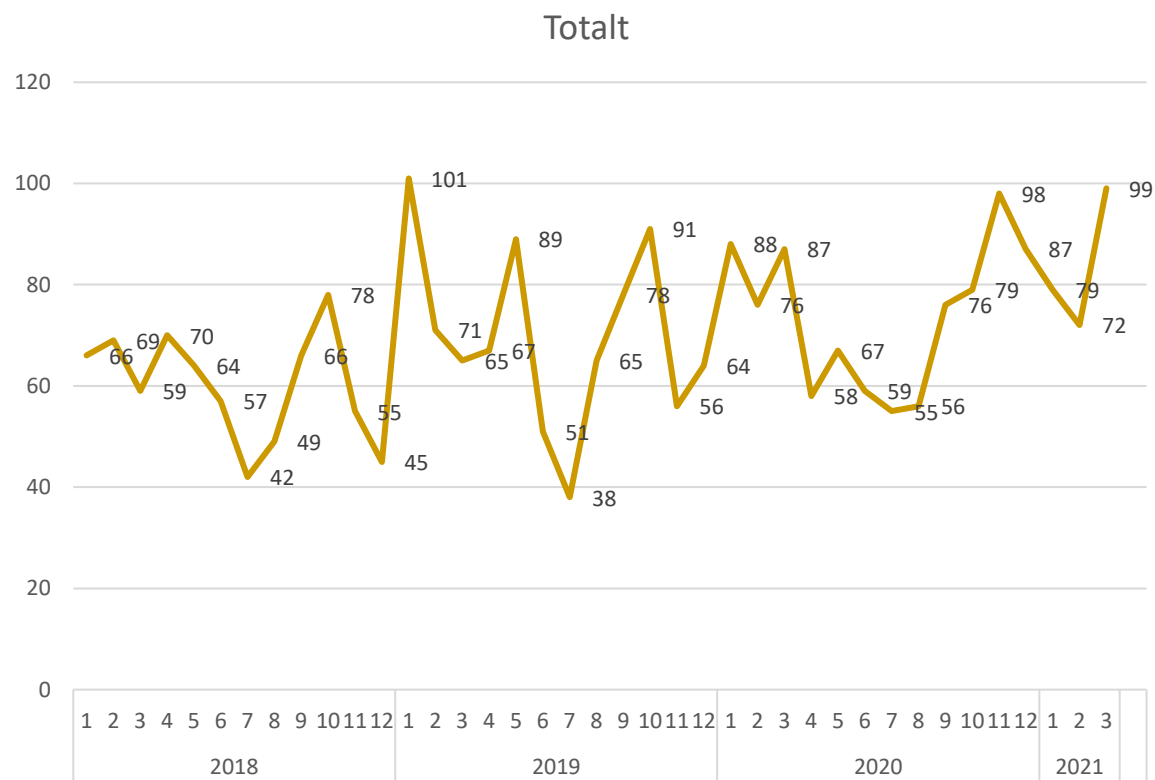
Källa: Tillväxtverket

Antal anställda som berörs av korttidsarbete. 16 april 2021.

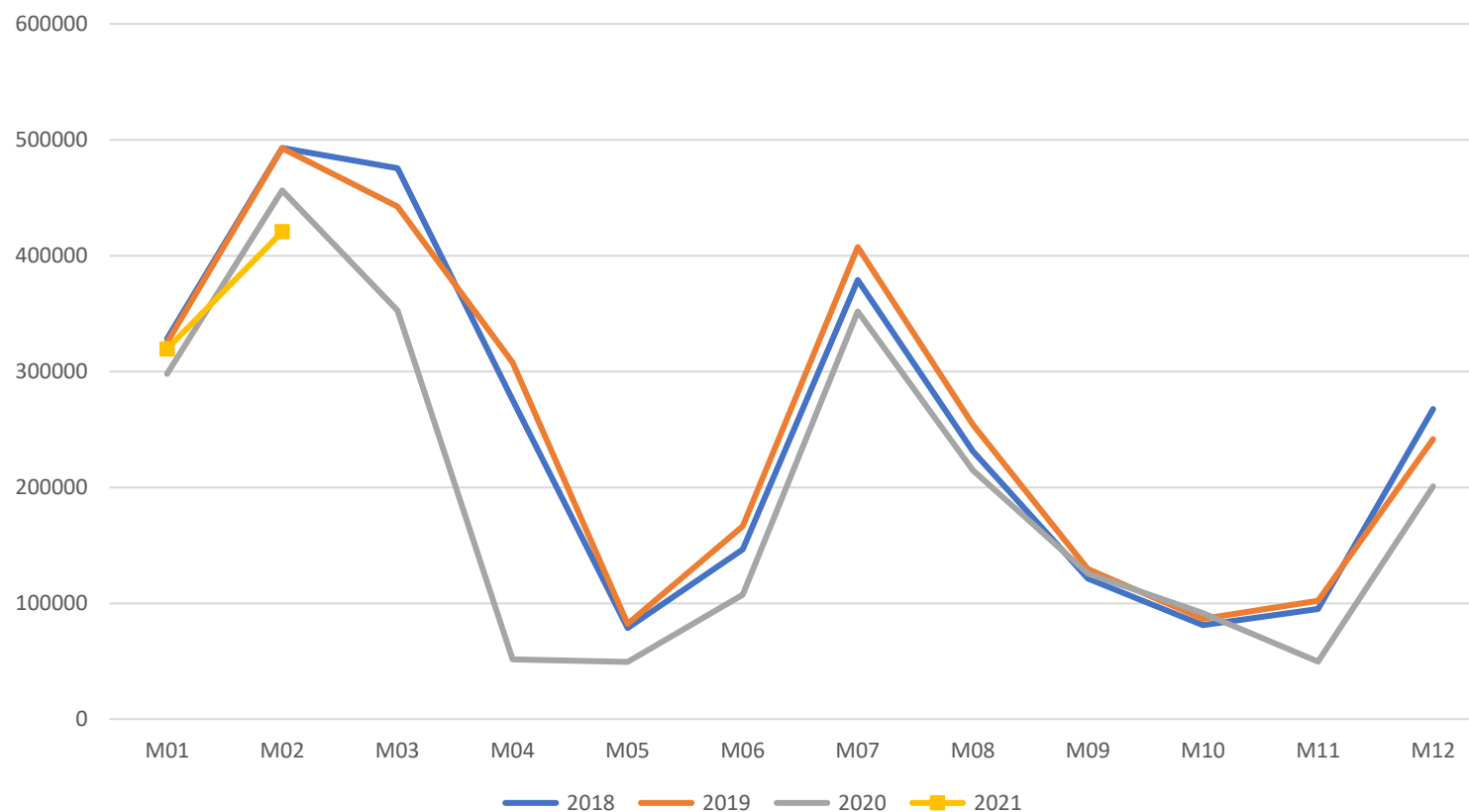


Källa: Tillväxtverket

Antal nyregistrerade företag 2018- 2021 mars



Antal gästnätter i Jämtlands län per månad 2018-2021, preliminär statistik 2020 och 2021.



Emma.g.persson@regionjh.se

0703458307

Ilkka.kemppainen@regionjh.se

0703066810