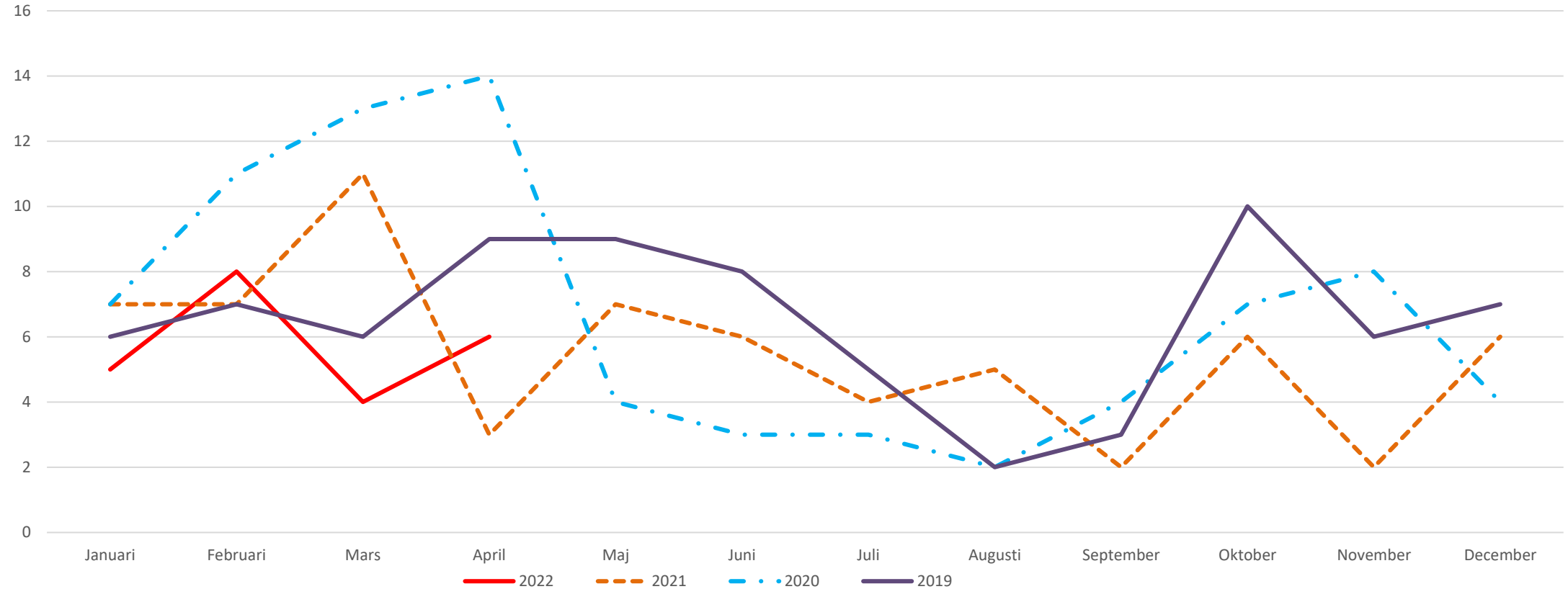


Statistik om arbetsmarknaden och kompetensförsörjningen. Jämtlands län.

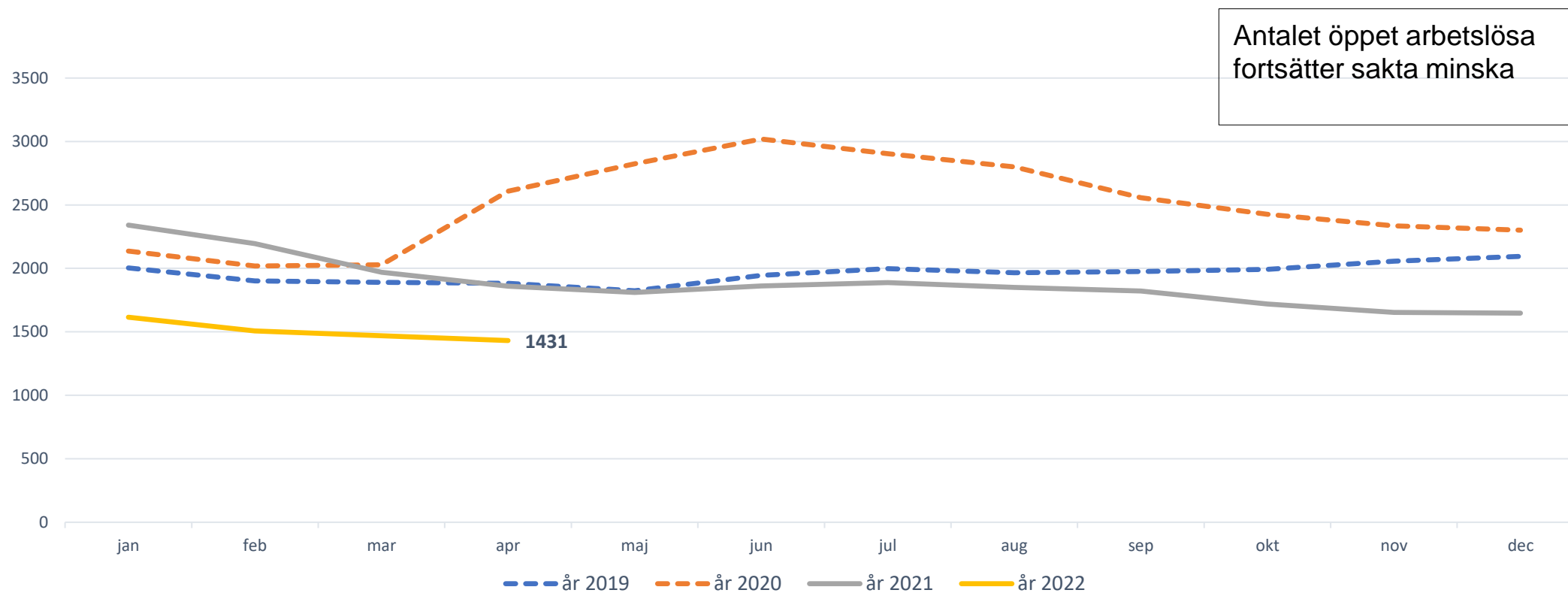
Näringslivsdialog maj 2022

Antal konkurser Jämtlands län 2019-2022 månadsvis



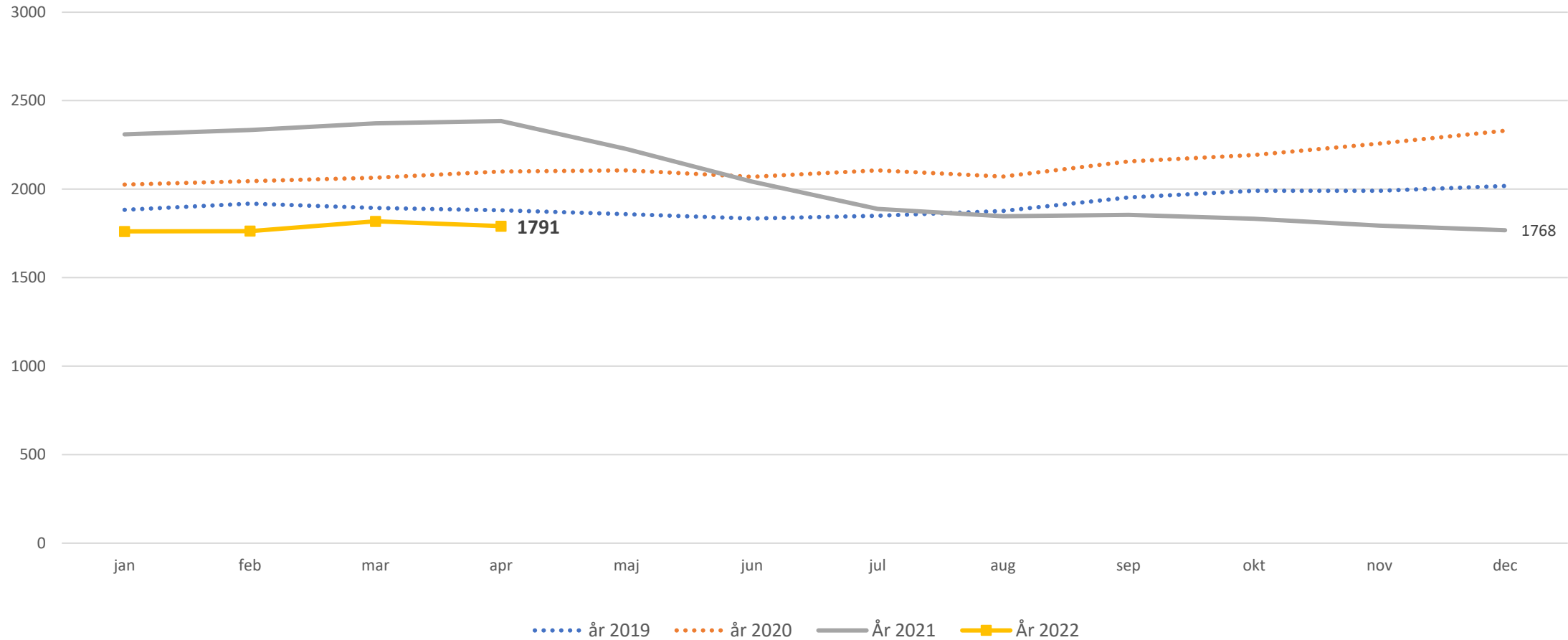
Antal öppet arbetslösa 16-64 år. Månadsvis. Jämtlands län

JAN 2019-APRIL 2022



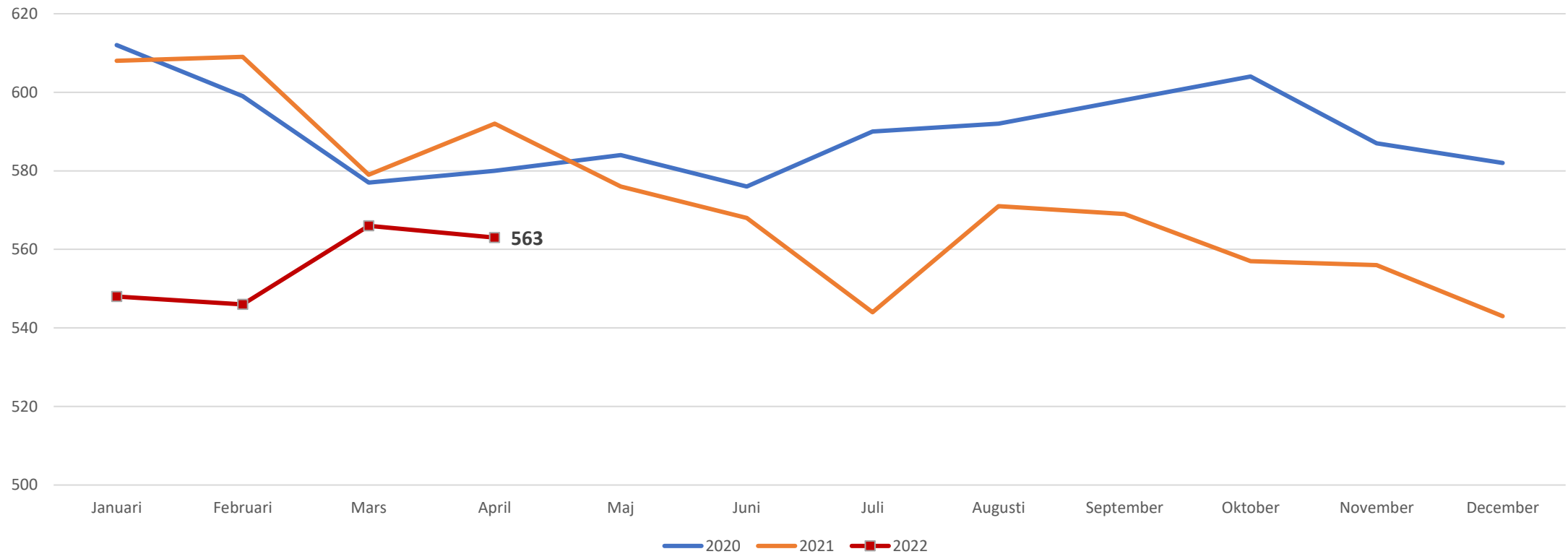
Antalet sökande i program månadsvis 16-64 år. Jämtlands län

JAN 2019-APRIL 2022



Arbetslösa och sökande i program utan arbete mer än 24 månader

JANUARI 2021-APRIL 2022



Inskrivna som arbetslösa på arbetsförmedlingen

FÖRDELAT PÅ LÄN OCH KOMMUN APRIL 2022

Område	Totalt	inrikesfödda	Utrikesfödda
Riket	6,8%	3,7%	17,0%
Jämtland	5,1%	3,6%	16,2%
Bräcke	6,3%	4,1%	20,4%
Berg	6,0%	4,6%	18,4%
Härjedalen	4,8%	3,6%	13,3%
Krokom	3,3%	2,2%	14,3%
Ragunda	6,6%	4,8%	15,2%
Strömsund	6,8%	4,5%	20,8%
Åre	4,4%	2,9%	14,4%
Östersund	5,2%	3,8%	15,9%
Gävleborg	9,1%	5,4%	27,0%
Västerbotten	4,6%	3,3%	13,3%
Västernorrland	7,3%	4,9%	22,2%
Norrbottn	5,2%	3,9%	13,2%

Regionala utbildnings- och arbetsmarknadsprognoser.

Samt en nationell på SCB.se

Trender och prognoser

Trender och prognoser.

Utbildningsgrupper som beräknas ha brist/hög efterfrågan år 2035

- Lärareutbildning (förskole-, grundskole-, yrkes- och ämneslärare)
- Industriteknisk utbildning, gymnasial
- YH-tekniker & gymnasial ingenjörsutbildning
- Vård och omsorgsutbildning, gymnasial
- Naturbruksutbildning, gymnasial
- Vissa specialist sjuksköterskeutbildning (distriktsköterskoutbildning)
- Datautbildning, eftergymnasial
- Ekonomiutbildning, eftergymnasial

Tack.

Emma.g.persson@regionjh.se